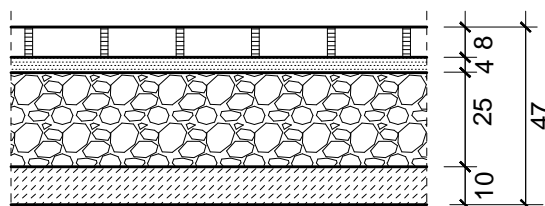


PRZEKROJE KONSTRUKCYJNE 1:20

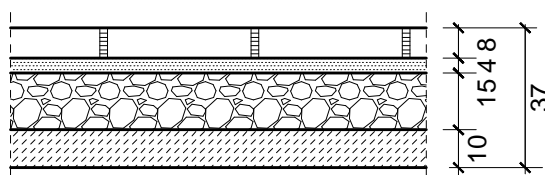
Nawierzchnia jezdni



plytki bet. 20x20 i 20x30x8cm
koloru szarego bezfazowe
podsypka cementowo- piaskowa
podbudowa zasadnicza z mieszanki
niezwiązanej z kruszywem C50/30, 0/31,5

w-wa mrozochronna z kruszywa
związanego spoiwem C1,5/2

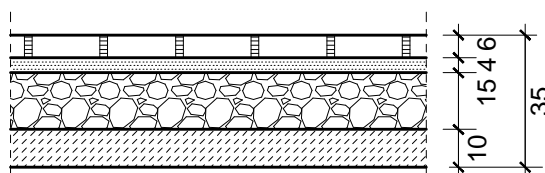
Chodniki z płyt bet.



plyty bet. 80x80x8cm grafitowe
podsypka cementowo- piaskowa
podbudowa z mieszanki
niezwiązanej z kruszywem C50/30, 0/31,5

w-wa mrozochronna z kruszywa
związanego spoiwem C1,5/2

Chodniki z kostki bet.

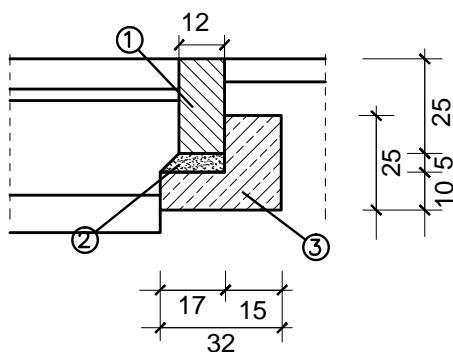


kostki betonowe gr. 6cm kol. brązowy
podsypka cementowo- piaskowa
podbudowa z mieszanki
niezwiązanej z kruszywem C50/30, 0/31,5

w-wa mrozochronna z kruszywa
związanego spoiwem C1,5/2

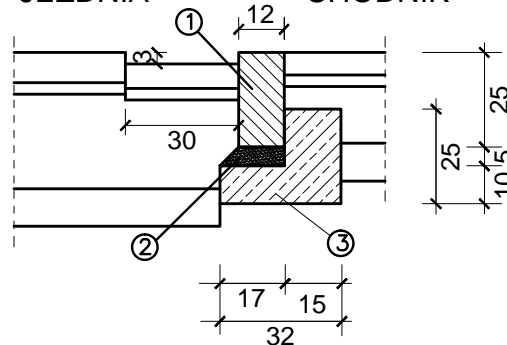
SZCZEGÓŁ OPORNIKA

WTOPIONEGO



SZCZEGÓŁ RYNSZTOKU

JEZDNI CHODNIK



- ① opornik bet. 12x25
- ② podsypka cem.-piaskowa 1:4
- ③ ława betonowa z oporem - beton C12/15

Zakład Projektowo-Wykonawczy Piotr Depczyński

ul. Droszyńskiego 15 80-381 Gdańsk tel. kom. 501 022 606

Projektowanie architektoniczne Andrzej Basiński
Al. Zwycięstwa 192c, 81-540 Gdynia tel. kom. 602 386 926

INWESTOR: Gmina Miejska Hel, ul. Wiejska 50, 84-150 Hel			UMOWA:
PROJEKT: Remont Bulwaru Nadmorskiego w Helu - ETAP III, obręb 221101_1 - 0001 Hel, dz. nr 575, 571/2, 572/2, 567/2, 563/12, 566/4, 172/12, 564/2 oraz 565/1 Hel, ul. Morska			SKALA: 1:20
NAZWA RYSUNKU: PRZEKROJE KONSTRUKCYJNE			RYS. NR D4
BRANŻA:	DROGOWA	02-2022	
FAZA: Projekt techniczny	IMIĘ I NAZWISKO:	NR UPRAWNIEN:	
PROJEKTOWAŁ:	Józef Pawłowski	3645/Gd/88 spec. drogowa	
OPRACOWAŁ:	Piotr Depczyński	spec. drogowa	