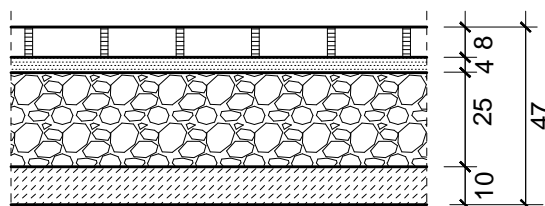


# PRZEKROJE KONSTRUKCYJNE 1:20

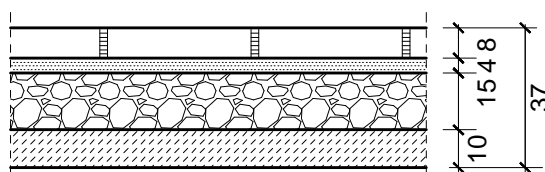
## Nawierzchnia jezdni



płytki bet. Polbruk Triada 20x20  
i 20x30x8cm koloru szarego bezfazowe  
podsypka cementowo- piaskowa  
podbudowa zasadnicza z mieszanki  
niezwiązanej z kruszywem C50/30, 0/31,5

w-wa mrozochronna z kruszywa  
związanego spoiwem C1,5/2

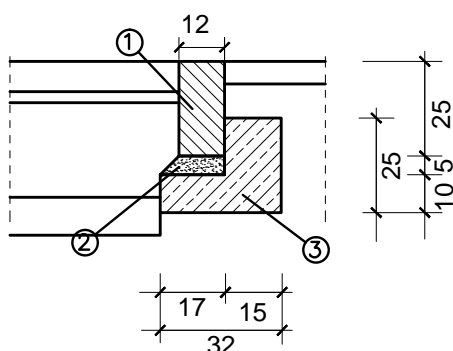
## Chodniki z płyt bet.



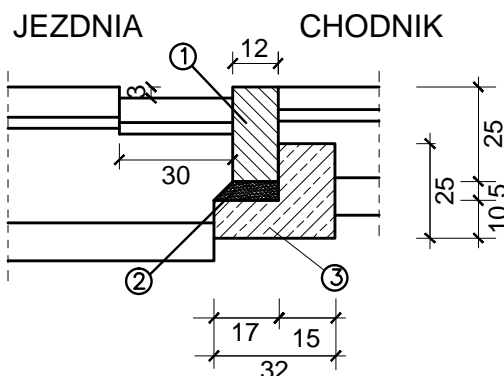
płytki bet. 80x80x8cm grafitowe  
podsypka cementowo- piaskowa  
podbudowa z mieszanki  
niezwiązanej z kruszywem C50/30, 0/31,5

w-wa mrozochronna z kruszywa  
związanego spoiwem C1,5/2

## SZCZEGÓŁ OPORNIKA WTOPIONEGO



## SZCZEGÓŁ RYNSZTOKU



- ① opornik bet. 12x25
- ② podsypka cem.-piaskowa 1:4
- ③ ława betonowa z oporem - beton C12/15

## Zakład Projektowo-Wykonawczy Piotr Depczyński

ul. Droszyńskiego 15 80-381 Gdańsk tel. kom. 501 022 606

Projektowanie architektoniczne Andrzej Basiński  
Al. Zwycięstwa 192c, 81-540 Gdynia tel. kom.602 386 926

INWESTOR: Gmina Miejska Hel, ul. Wiejska 50, 84-150 Hel			UMOWA:
PROJEKT: Rozbudowa drogi publicznej ul. MorskiejI, obręb 221101_1 - 0001 Hel, dz. nr 564/2 Hel, ul. Morska			SKALA: 1:20
NAZWA RYSUNKU: PRZEKROJE KONSTRUKCYJNE			RYS. NR D4
FAZA: P A-B	BRANŻA: DROGOWA	03-2022	
PROJEKTOWAŁ: Józef Pawłowski	IMIĘ I NAZWISKO: NR UPRAWNIEN:	PODPIS:	
OPRACOWAŁ: Piotr Depczyński	spec. drogowa		