

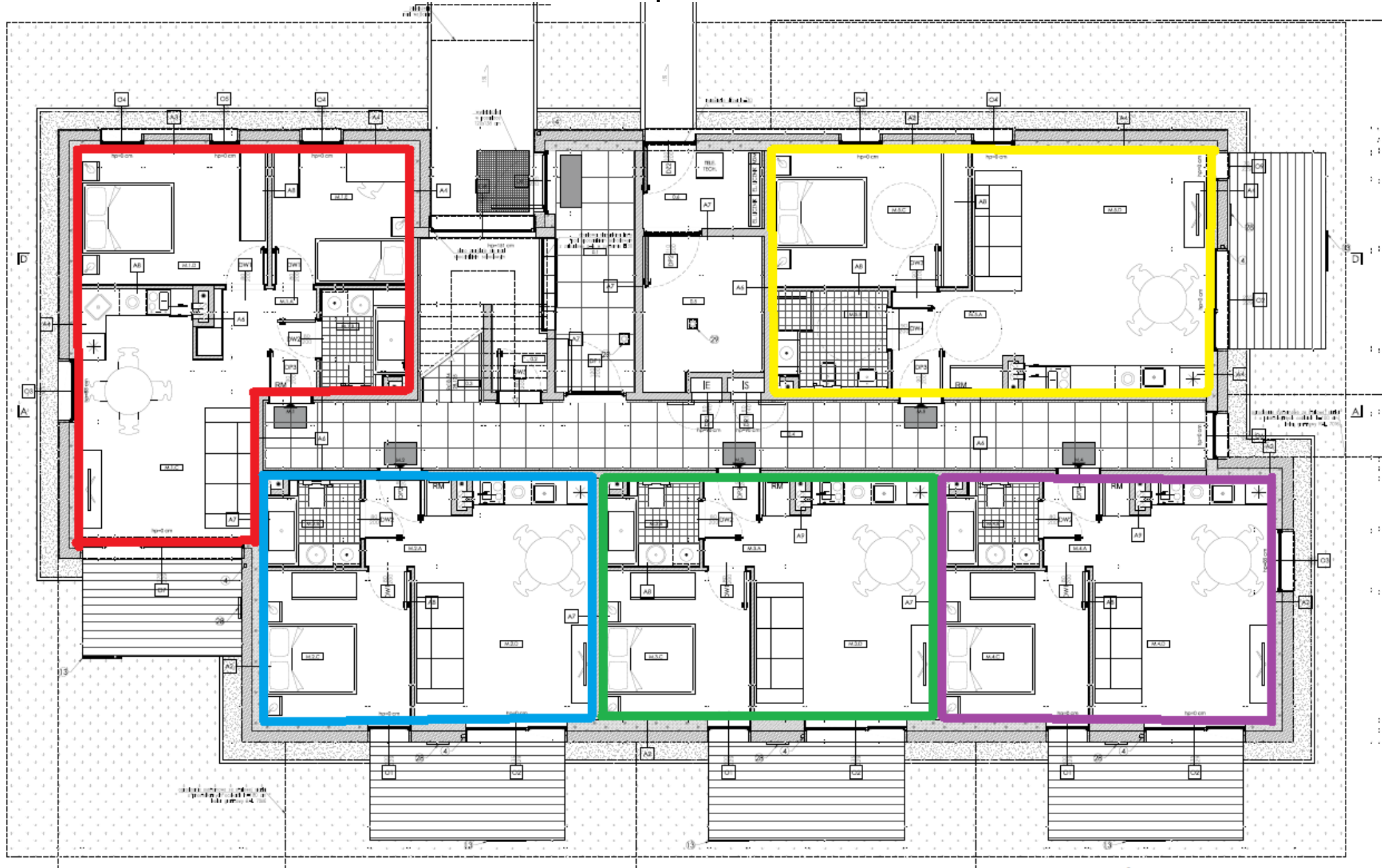
Regulamin wynajmowania lokali mieszkalnych w nowo budowanych budynkach przy ul. Kmdr. Z. Przybyszewskiego



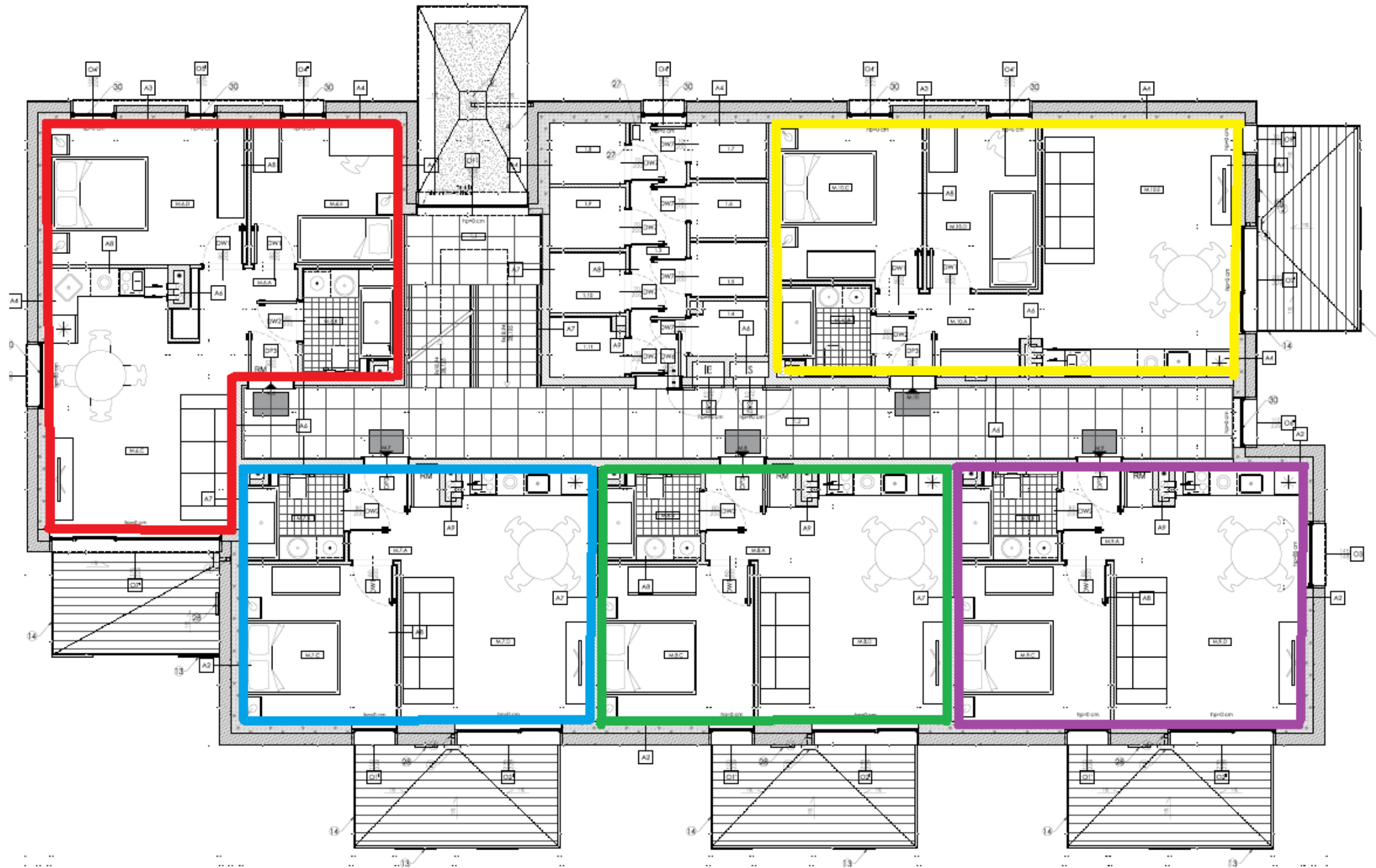
Zestawienie lokali mieszkalnych

<p>Parter</p> <p>Lokal mieszkalny nr 1 (M.1) 3 p. 53,03 m²</p> <p>Lokal mieszkalny nr 2 (M.2) 2 p. 40,38 m²</p> <p>Lokal mieszkalny nr 3 (M.3) 2 p. 40,49 m²</p> <p>Lokal mieszkalny nr 4 (M.4) 2 p. 40,39 m²</p> <p>Lokal mieszkalny nr 5 (M.5) 2 p. 53,44 m²</p>	<p>I piętro</p> <p>Lokal mieszkalny nr 6 (M.6) 3 p. 53,03 m²</p> <p>Lokal mieszkalny nr 7 (M.7) 2 p. 40,38 m²</p> <p>Lokal mieszkalny nr 8 (M.8) 2 p. 40,49 m²</p> <p>Lokal mieszkalny nr 9 (M.9) 2 p. 40,38 m²</p> <p>Lokal mieszkalny nr 10 (M.10) 2 p. 52,94 m²</p>
<p>II piętro</p> <p>Lokal mieszkalny nr 11 (M.11) 3 p. 53,03 m²</p> <p>Lokal mieszkalny nr 12 (M.12) 2 p. 40,38 m²</p> <p>Lokal mieszkalny nr 13 (M.13) 2 p. 40,49 m²</p> <p>Lokal mieszkalny nr 14 (M.14) 2 p. 40,38 m²</p> <p>Lokal mieszkalny nr 15 (M.15) 2 p. 52,94 m²</p>	

Rzut parteru



Rzut I i II piętra



Plan zagospodarowania terenu

09



REGULAMIN

wynajmowania lokali mieszkalnych w nowo
budowanych budynkach położonych w Helu,
przy ul. Kmdr. Z. Przybyszewskiego,
stanowiących własność Gminy Miejskiej Hel

Załącznik nr 1 do uchwały Nr LIII/409/24
Rady Miasta Helu z dnia 31 stycznia 2024 r.
(Dz. Urz. Woj. Pom. poz. 959)

Warunki ubiegania się o przydział nowego mieszkania:

O przyznanie Lokali Mieszkalnych mogą ubiegać się mieszkańcy gminy, prowadzący jednoosobowe lub wieloosobowe gospodarstwa domowe, w szczególności małżeństwa z dziećmi i osoby wychowujące dzieci, nie mające zaspokojonych potrzeb mieszkaniowych lub mający trudne warunki mieszkaniowe, jak również posiadające tytuł prawny do zajmowania lokalu w mieszkaniowym zasobie Gminy Miejskiej Hel z tzw. „starych zasobów” i przekażą do dyspozycji miasta dotychczas zajmowany lokal w stanie wynikającym z normalnego zużycia.

Warunki dotyczące dochodów wnioskodawcy

Wnioskodawcy, o których mowa w § 3, powinni osiągać dochód umożliwiający utrzymanie Lokalu Mieszkalnego, przez co należy rozumieć:

- 1) średni dochód z okresu pełnego roku (12 miesięcy) poprzedzającego złożenie wniosku o przyznanie Lokalu Mieszkalnego w gospodarstwach jednoosobowych:
 - a) nie mniejszy niż 160 % najniższej emerytury, tj. 2.541,50 zł,
 - b) nie większy niż 410 % najniższej emerytury, tj. 6.512,60 zł;
- 2) średni dochód z okresu pełnego roku (12 miesięcy) poprzedzającego złożenie wniosku o przyznanie Lokalu Mieszkalnego, przypadający na członka gospodarstwa domowego w gospodarstwach 2 osobowych:
 - a) nie mniejszy niż 140 % najniższej emerytury, tj. 2.223,82 zł,
 - b) nie większy niż 350 % najniższej emerytury, tj. 5.559,54 zł;
- 3) średni dochód z okresu pełnego roku (12 miesięcy) poprzedzającego złożenie wniosku o przyznanie Lokalu Mieszkalnego, przypadający na członka gospodarstwa domowego w gospodarstwach 3 osobowych:
 - a) nie mniejszy niż 120 % najniższej emerytury, tj. 1.906,13 zł (-10% = 1.715,52 zł),
 - b) nie większy niż 300 % najniższej emerytury, tj. 4.765,32 zł (+10% = 5.241,85 zł);
- 4) średni dochód z okresu pełnego roku (12 miesięcy) poprzedzającego złożenie wniosku o przyznanie Lokalu Mieszkalnego, przypadający na członka gospodarstwa domowego w gospodarstwach 4 i więcej osobowych:
 - a) nie mniejszy niż 100 % najniższej emerytury, tj. 1.588,44 zł (-10% = 1.429,60 zł),
 - b) nie większy niż 260 % najniższej emerytury, tj. 4.129,94 zł (+10% = 4.542,93 zł).

Dochód - należy przez to rozumieć dochód w rozumieniu art. 3 ust. 3 ustawy z dnia 21 czerwca 2001 r. o dodatkach mieszkaniowych, który stanowi, że za dochód uważa się dochód w rozumieniu art. 3 pkt 1 ustawy z dnia 28 listopada 2003 r. o świadczeniach rodzinnych.

- przychody podlegające opodatkowaniu na zasadach określonych w art. 27, 30b, 30c, 30e i art. 30f ustawy z dnia 26 lipca 1991 r. o podatku dochodowym od osób fizycznych, pomniejszone o koszty uzyskania przychodu, należny podatek dochodowy od osób fizycznych, składki na ubezpieczenia społeczne niezaliczone do kosztów uzyskania przychodu oraz składki na ubezpieczenie zdrowotne,
- dochód z działalności podlegającej opodatkowaniu na podstawie przepisów o zryczałtowanym podatku dochodowym od niektórych przychodów osiąganych przez osoby fizyczne,
- inne dochody niepodlegające opodatkowaniu na podstawie przepisów o podatku dochodowym od osób fizycznych.

Kryteria wyboru

Lp.	PUNKTACJA WNIOSKÓW osób ubiegających się o przyznanie Lokalu Mieszkalnego	Liczba punktów
1	gospodarstwo jednoosobowe lub wieloosobowe bez dzieci**	8
2	gospodarstwo małżeństwa bez dziecka	9
3	gospodarstwo małżeństwa* z dzieckiem bądź dziećmi	10
4	gospodarstwo osoby wychowującej dziecko bądź dzieci	9
5	jedno dziecko w gospodarstwie małżeństwa* lub gospodarstwie osób, o których mowa w pkt. 3-4	2
6	dwoje dzieci w gospodarstwie małżeństwa* lub gospodarstwie osób, o których mowa w pkt. 3-4	4
7	troje i więcej dzieci w gospodarstwie małżeństwa* lub gospodarstwie osób, o których mowa w pkt. 3-4	6
8	osoba w gospodarstwie domowym posiadająca orzeczenie o znacznym stopniu niepełnosprawności lub orzeczenie lekarza orzecznika ZUS o całkowitej niezdolności do pracy i niezdolności do samodzielnej egzystencji lub orzeczenie Komisji Lekarskiej do Spraw Inwalidztwa i Zatrudnienia o zaliczeniu do I grupy inwalidzkiej – nie dotyczy dzieci	3
9	dziecko w gospodarstwie domowym, posiadające orzeczenie o niepełnosprawności	2 punkty za każde dziecko
10	wnioskodawca zamieszkujący na terenie Gminy Miejskiej Hel przez okres od 5 do 10 lat	2
11	wnioskodawca zamieszkujący na terenie Gminy Miejskiej Hel przez okres od 10 do 15 lat	4
12	wnioskodawca zamieszkujący na terenie Gminy Miejskiej Hel przez okres dłuższy niż 15 lat	6
13	wnioskodawca oraz osoby pełnoletnie wskazane we wniosku, rozliczające podatek dochodowy w US w Pucku w okresie ostatnich 5 lat	0,2 punktu za każdy rok, max. 1 punkt za każdą osobę
14	Wnioskodawca nie jest właścicielem innego lokalu mieszkalnego na obszarze gminy lub miejscowości pobliskiej	5

(*) - dotyczy również osób prowadzących wspólne gospodarstwo domowe i posiadających na utrzymaniu co najmniej jedno wspólne dziecko,

(**) – dziecko w rozumieniu § 2 pkt 9 niniejszej uchwały.

Zasady przydzielania konkretnych lokali wybranym wnioskodawcom

Mieszkania 3 – pokojowe będą przydzielane wnioskodawcom, w których gospodarstwie domowym jest co najmniej 3 dzieci, począwszy od wnioskodawców, którzy uzyskali największą liczbę punktów. W przypadku, gdy liczba Wnioskodawców spełniających powyższy warunek będzie mniejsza, niż liczba dostępnych lokali 3 – pokojowych, w następnej kolejności będą one przydzielane Wnioskodawcom z co najmniej dwójką dzieci, ponownie wg największej liczby punktów.

W przypadku równej liczby punktów Komisja Mieszkaniowa przeprowadzi losowanie.

W przypadku, gdy w gospodarstwie domowym Wnioskodawcy występować będzie osoba z niepełnosprawnością ruchową, będą przydzielane lokale na parterze.

mieszkania@gohel.pl

<https://bip.hel.eu/?wyswietl=3228-gospodarka-mieszkaniowa>

Dziękujemy za uwagę i zapraszamy do dyskusji!