

**UCHWAŁA NR .....**  
**RADY MIASTA HELU**

z dnia 25 września 2024 r.

**w sprawie zaliczenia dróg do kategorii dróg gminnych**

Na podstawie art. 18 ust. 2 pkt 15 ustawy z dnia 8 marca 1990 r. o samorządzie gminnym (Dz. U. z 2024 r. poz. 609, 721) oraz art. 7 ust. 1, 2 i 3 ustawy z dnia 21 marca 1985 r. o drogach publicznych (Dz. U. 2024 poz. 320)

**Rada Miasta Helu uchwała, co następuje:**

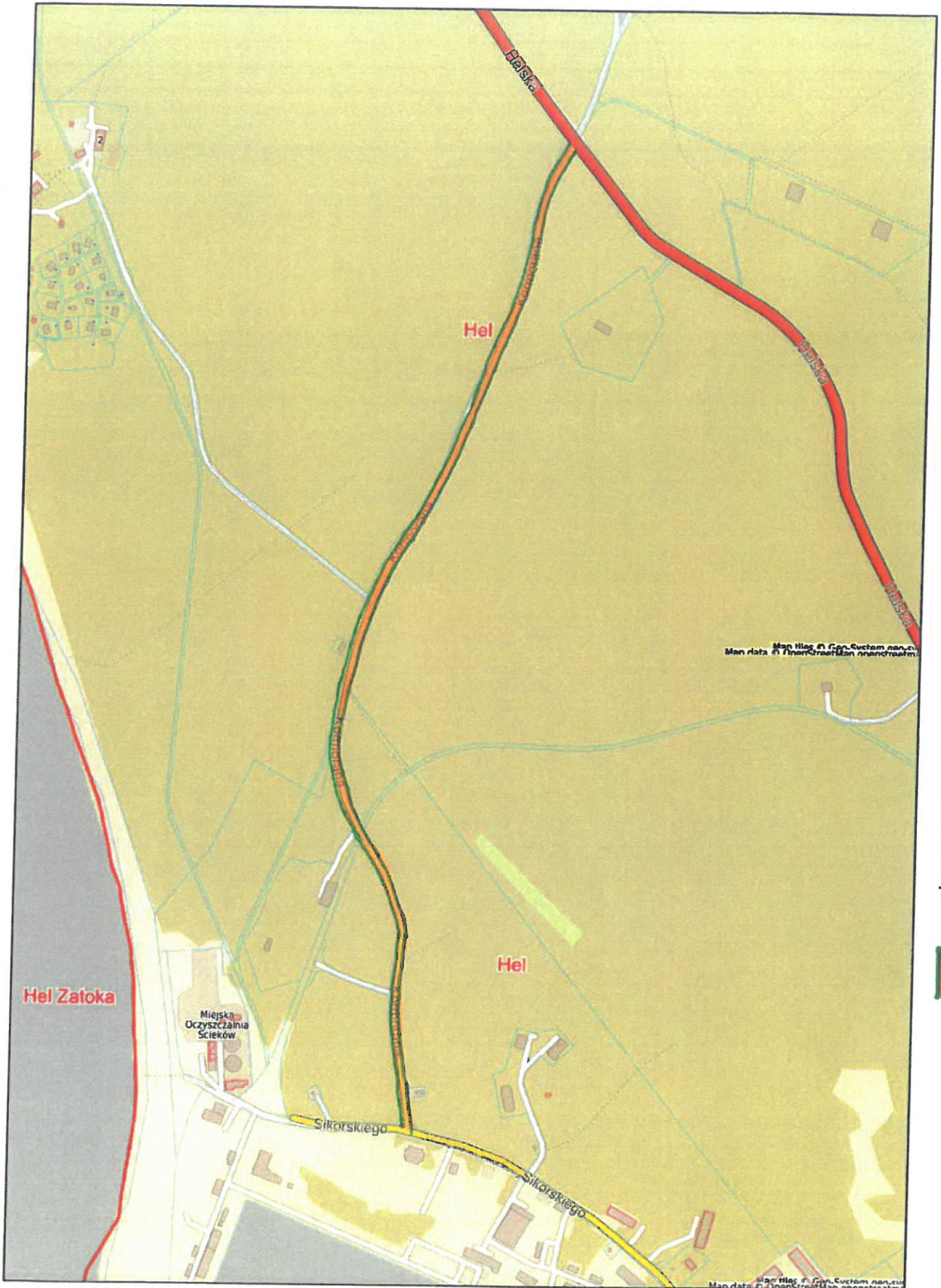
**§ 1. 1.** Zalicza się do kategorii dróg gminnych:

- 1) drogę położoną w na terenie Gminy Miejskiej Hel znajdującą się na nieruchomościach oznaczonych jako działki nr 75/1, 48/22, 32/38 o łącznej powierzchni 1,5746 ha,
- 2) drogę położoną w na terenie Gminy Miejskiej Hel znajdującą się na nieruchomościach oznaczonych jako działki nr 32/34, 32/31, 31/20, 31/21 o łącznej powierzchni 1,5161 ha.

2. Szczegółowe położenie i przebieg dróg wymienionych w ust. 1 jest oznaczone na mapach stanowiących załączniki do niniejszej uchwały.

**§ 2.** Uchwała wchodzi w życie po upływie 14 dni od dnia ogłoszenia w Dzienniku Urzędowym Województwa Pomorskiego.





- droga znajdująca się na nieruchomościach oznaczonych jako działki nr 32/34, 32/31, 31/20, 31/21.



## **Uzasadnienie**

Zgodnie z art. 7 ust. 1 ustawy z dnia 21 marca 1985 r. o drogach publicznych do dróg gminnych zalicza się drogi o znaczeniu lokalnym niezaliczone do innych kategorii, stanowiące uzupełniającą sieć dróg służącym miejscowym potrzebom.

Drogi wymienione w projekcie uchwały spełniają ww. kryteria.

Zaliczenie do kategorii drogi gminnej zgodnie z art. 7 ust. 2 ustawy, o której mowa wyżej następuje w drodze uchwały rady gminy po zasięgnięciu opinii właściwego zarządu powiatu.

Zarząd Powiatu Puckiego zaopiniował pozytywnie propozycję zaliczenia dróg w Gminie Miejskiej Hel do kategorii dróg gminnych.

W związku z powyższym podjęcie uchwały jest zasadne i wnosi się o podjęcie niniejszej uchwały.