

**UCHWAŁA NR V/29/24
RADY MIASTA HELU**

z dnia 25 września 2024 r.

w sprawie zaliczenia dróg do kategorii dróg gminnych

Na podstawie art. 18 ust. 2 pkt 15 ustawy z dnia 8 marca 1990 r. o samorządzie gminnym (t.j. Dz. U. z 2024 r. poz. 609, 721) oraz art. 7 ust. 1, 2 i 3 ustawy z dnia 21 marca 1985 r. o drogach publicznych (t.j. Dz. U. 2024 poz. 320)

Rada Miasta Helu uchwala, co następuje:

§ 1. 1. Zalicza się do kategorii dróg gminnych:

- 1) drogę położoną w na terenie Gminy Miejskiej Hel znajdującą się na nieruchomościach oznaczonych jako działki nr 75/1, 48/22, 32/38 o łącznej powierzchni 1,5746 ha,
- 2) drogę położoną w na terenie Gminy Miejskiej Hel znajdującą się na nieruchomościach oznaczonych jako działki nr 32/34, 32/31, 31/20, 31/21 o łącznej powierzchni 1,5161 ha.

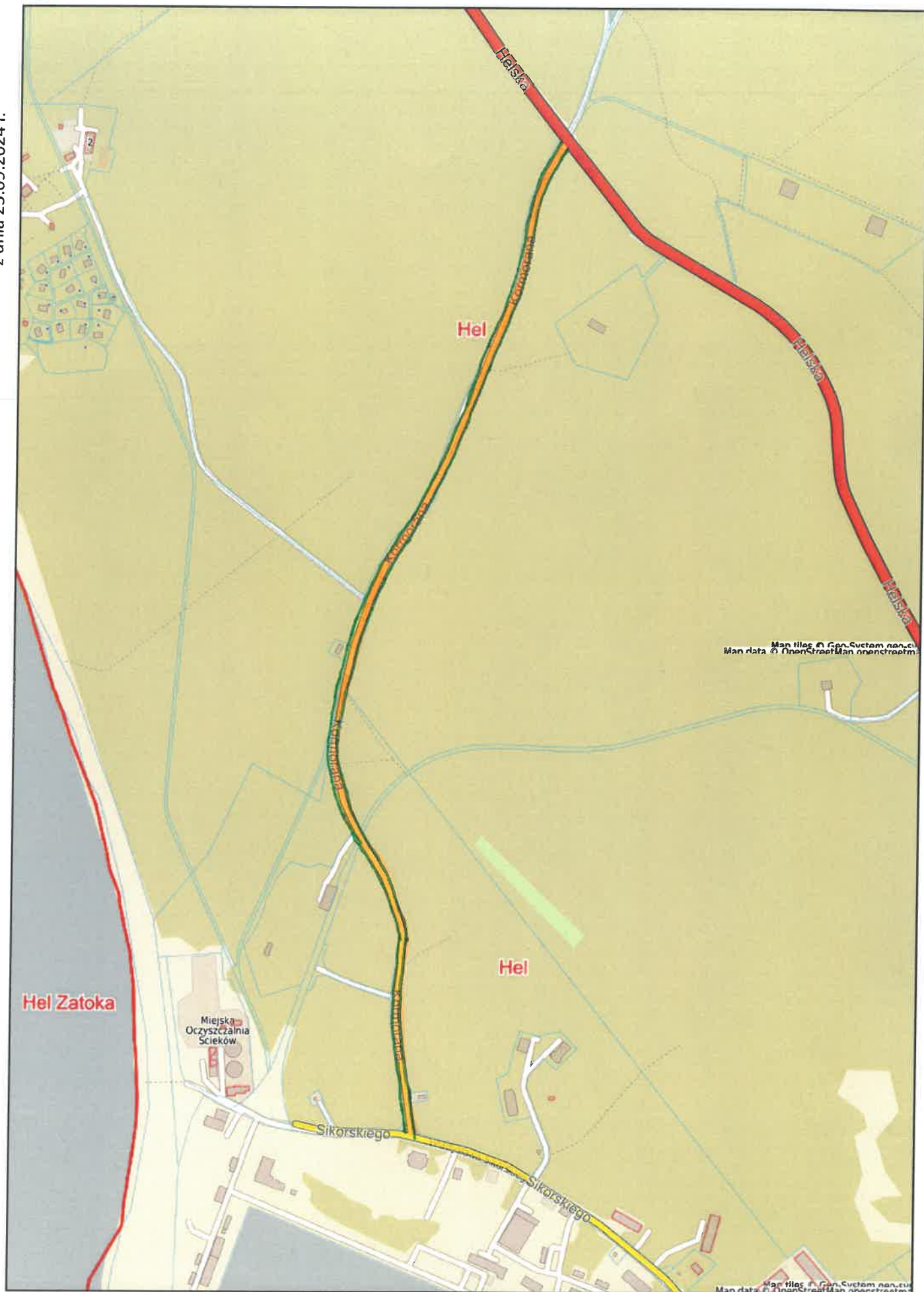
2. Szczegółowe położenie i przebieg dróg wymienionych w ust. 1 jest oznaczone na mapach stanowiących załączniki do niniejszej uchwały.

§ 2. Uchwała wchodzi w życie po upływie 14 dni od dnia ogłoszenia w Dzienniku Urzędowym Województwa Pomorskiego.

Przewodniczący rady

Marek Chroń





- droga znajdująca się na nieruchomościach oznaczonych jako działki nr 32/34, 32/31, 31/20, 31/21.

